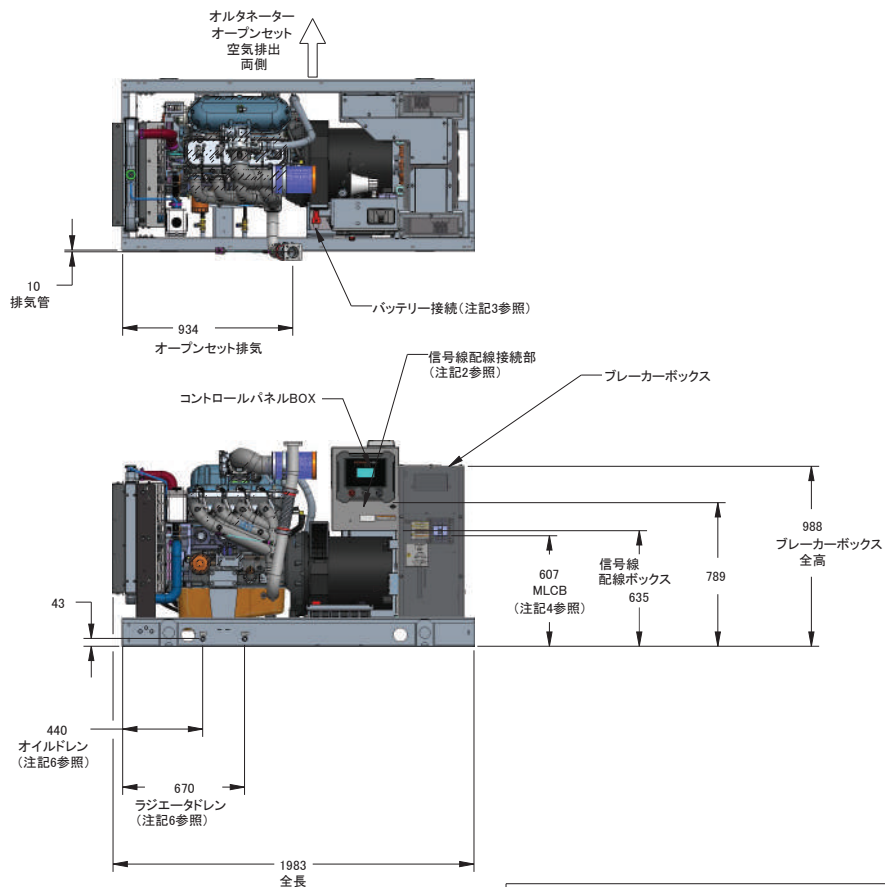


注記:

1. コントロールパネル(バッテリー充電器を内蔵)
2. コントロールパネルBOXにある信号線の接続部(配線立上げ部を使用)
3. バッテリー(12V負極接地システム)
4. メイン回路サーキットブレーカー(MLCB) 交流リード回路(ユニットの構成により寸法が異なる場合があります)
5. ユニットオプションなどにより、重心と重量は変わる場合があります。
重心と重量に関してはページ3を参照
6. エンジンサービスコネクशन
LPガス、都市ガス配管接続口径=32AメスカップリングNPT(1-1/4インチ)
オイルドレン=15A NPT規格カップリング(1/2インチ)
ラジエータドレン=15A NPT規格カップリング(1/2インチ)
排気管出口=内径2.5インチ フランジに接続されています
7. 排気管を回転させてマフラーが発電機の左右に向くようにすることができますが、全てのユニットに適用されない場合があります
8. 発電機セットは、新鮮な空気が供給されるように設置しなければなりません
9. 発電機セットの底部は、小動物などの侵入を防ぎ、排出空気が循環したり冷却空気の流れが悪くならないようにするため、覆われていなければなりません
10. 排気システムの最大付加背圧=2.5kPa
11. オープンセットの排気接続部はNFPA37規格
12. 断熱材で酸素感知センサーを覆わないでください

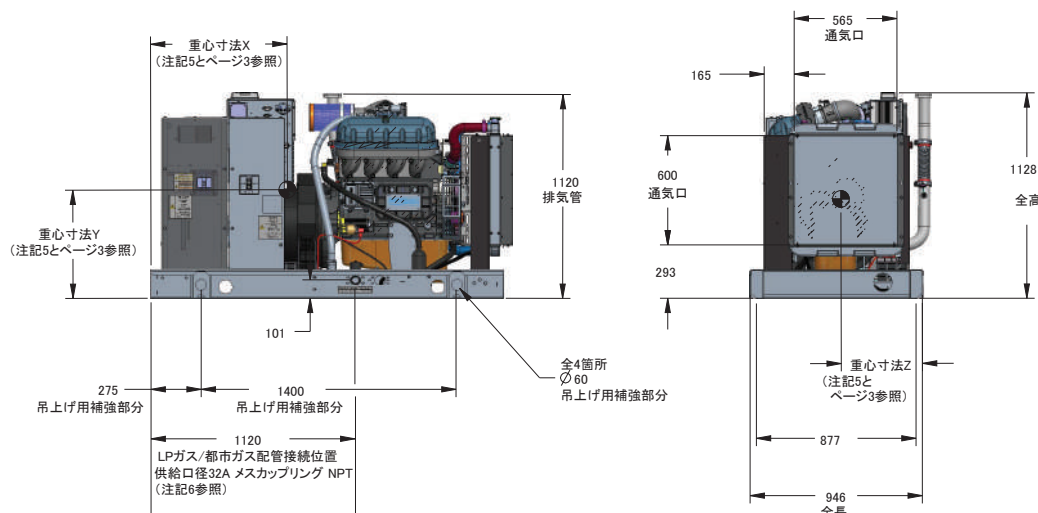
B

B



A

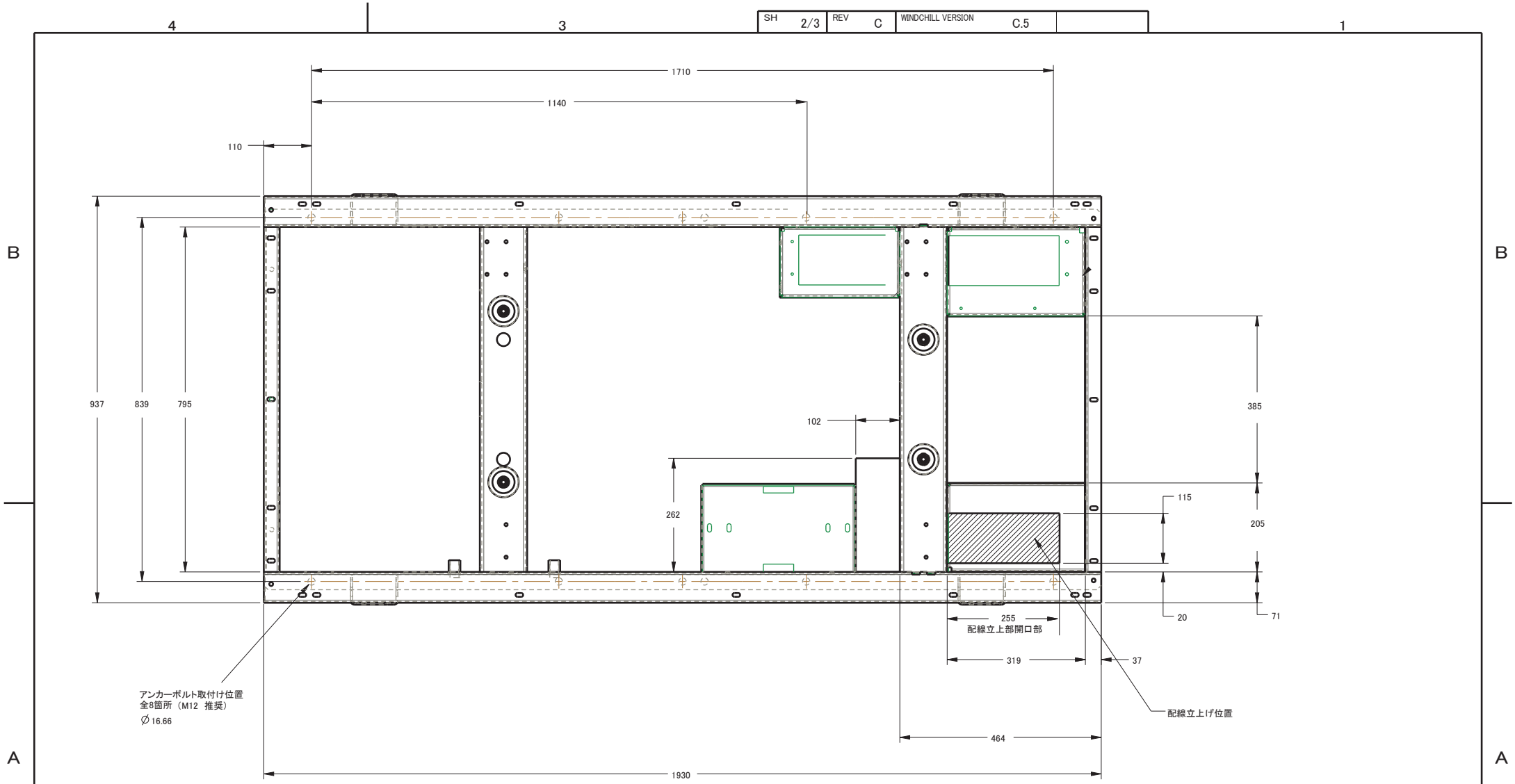
A



本体図面



TITLE			
オープンセット G4.5L 60Hz SG35, SG40, SG45, SG50			
ISSUE DATE:			
SIZE	型枠 NO.	図面 NO.	REV
B	N/A	A0000292914	C
スケール	0.035	WT-KG	ページ 1 of 3



アンカーボルト取付け位置
全8箇所 (M12 推奨)
Ø16.66

255
配線立上部開口部

37
配線立上げ位置

本体図面



TITLE				
基礎図 G4.5L 60Hz SG35, SG40, SG45, SG50				
ISSUE DATE:				
SIZE	型枠 NO.	図面 NO.	A0000292914	REV
B	N/A			C
スケール	0.120	WT-KG	ページ	2 of 3

オープンセット

モデル	電圧	重量	重心寸法X	重心寸法Y	重心寸法Z
SG35, SG40, SG45, SG50	220V, 240V, 1 ϕ	759.8 kg	1038	551	444
SG35, SG40, SG45, SG50	600V	763.4 kg	1038	551	
SG35, SG40, SG45, SG50	208V, 240V, 400V, 480V	765.2 kg	1038	551	
SG35, SG40, SG45, SG50	220V, 240V, 1 ϕ UPSIZE	787.4 kg	1014	546	
SG35, SG40, SG45, SG50	600V UPSIZE	791.1 kg	1012	545	
SG35, SG40, SG45, SG50	208V, 240V, 400V, 480V UPSIZE	792.9 kg	1011	545	

標準ケース(スチール)

モデル	電圧	重心	重心寸法X	重心寸法Y	重心寸法Z
SG35, SG40, SG45, SG50	220V, 240V, 1 ϕ	979.8 kg	1069	614	448
SG35, SG40, SG45, SG50	600V	983.4 kg	1069	614	
SG35, SG40, SG45, SG50	208V, 240V, 400V, 480V	985.2 kg	1068	614	
SG35, SG40, SG45, SG50	220V, 240V, 1 ϕ UPSIZE	1007.4 kg	1054	608	
SG35, SG40, SG45, SG50	600V UPSIZE	1011.1 kg	1053	607	
SG35, SG40, SG45, SG50	208V, 240V, 400V, 480V UPSIZE	1012.9 kg	1052	607	

標準ケース(アルミニウム)

重量	重心寸法X	重心寸法Y	重心寸法Z
859.1 kg	1051	601	447
861.8 kg	1051	601	
863.6 kg	1051	600	
886.8 kg	1035	595	
889.5 kg	1034	595	
891.3 kg	1034	594	

レベル1防音ケース(スチール)

モデル	電圧	重量	重心寸法X	重心寸法Y	重心寸法Z
SG35, SG40, SG45, SG50	220V, 240V, 1 ϕ	1024.2 kg	1071	616	449
SG35, SG40, SG45, SG50	600V	1026.9 kg	1070	616	
SG35, SG40, SG45, SG50	208V, 240V, 400V, 480V	1028.7 kg	1070	616	
SG35, SG40, SG45, SG50	220V, 240V, 1 ϕ UPSIZE	1051.9 kg	1058	611	
SG35, SG40, SG45, SG50	600V UPSIZE	1054.6 kg	1057	611	
SG35, SG40, SG45, SG50	208V, 240V, 400V, 480V UPSIZE	1056.4 kg	1057	610	

レベル1防音ケース(アルミニウム)

重量	重心寸法X	重心寸法Y	重心寸法Z
901.3 kg	1056	604	447
904.1 kg	1056	604	
906.7 kg	1056	604	
929 kg	1042	599	
932.6 kg	1041	599	
934.9 kg	1041	598	

レベル2防音ケース(スチール)

モデル	電圧	重量	重心寸法X	重心寸法Y	重心寸法Z
SG35, SG40, SG45, SG50	220V, 240V, 1 ϕ	1061.9 kg	1076	626	452
SG35, SG40, SG45, SG50	600V	1065.5 kg	1076	626	
SG35, SG40, SG45, SG50	208V, 240V, 400V, 480V	1067.3 kg	1076	626	
SG35, SG40, SG45, SG50	220V, 240V, 1 ϕ UPSIZE	1089.5 kg	1064	621	
SG35, SG40, SG45, SG50	600V UPSIZE	1093.2 kg	1063	620	
SG35, SG40, SG45, SG50	208V, 240V, 400V, 480V UPSIZE	1095.4 kg	1063	620	

レベル2防音ケース(アルミニウム)

重量	重心寸法X	重心寸法Y	重心寸法Z
939.4 kg	1063	612	450
943 kg	1063	612	
944.8 kg	1063	612	
966.6 kg	1049	607	
970.7 kg	1049	606	
972.5 kg	1048	606	



TITLE

オープンセット
G4.5L 60Hz
SG35, SG40, SG45, SG50

ISSUE DATE:

SIZE	型枠 NO.	図面 NO.	REV
B	N/A	A0000292914	C

スケール	0.035	WT-KG	ページ	3 of 3
------	-------	-------	-----	--------

本体図面