

**SG450 | 21.9L | 450 kW**  
**INDUSTRIAL SPARK-IGNITED GENERATOR SET**  
 EPA Certified Stationary Emergency and Non-Emergency

**DEMAND RESPONSE READY**

**Standby Power Rating**

450 kW, 562 kVA, 60 Hz

**Demand Response Rating**

450 kW, 562 kVA, 60 Hz

**Prime Power Rating**

405 kW, 506 kVA, 60 Hz

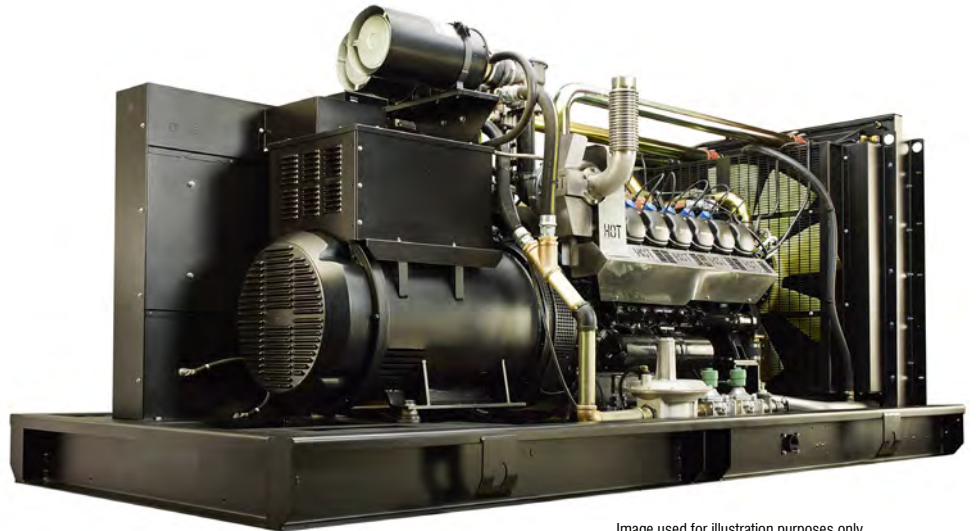


Image used for illustration purposes only



-   UL2200, UL6200, UL1236, UL489
-  CSA C22.2, B149
-   BS5514 and DIN 6271
-  SAE J1349
-  NFPA 37, 70, 99, 110
-  NEC700, 701, 702, 708
-  ISO 3046, 7637, 8528, 9001
-  NEMA ICS10, MG1, 250, ICS6, AB1
-  ANSI C62.41  
American National Standards Institute
-   IBC 2009, CBC 2010, IBC 2012,  
ASCE 7-05, ASCE 7-10,  
ICC-ES AC-156 (2012)

DEMAND RESPONSE READY

エンジンシステム

- オイルドレン管の延長
- エアクリーナー
- ステンレススチール排気管
- 高性能サイレンサー
- オイルと冷却水は工場で充填
- ラジエーター配管アダプタ(オープンセットのみ)
- 触媒サイレンサーは同梱出荷 (オープンセットのみ)
- 油温表示および警報
- レベル1 ファンおよびベルトガード (オープンセットのみ)

燃料システム

- NPT 燃料コネクション
- 一時および二次燃料停止

冷却システム

- 加圧密閉水冷式
- UV/オゾン 耐久ホース
- ラジエーターは工場で搭載
- 50/50 エチレングリコール不凍剤
- ラジエータードレン管の延長

電気システム

- 交流バッテリー充電器
- バッテリーケーブル・トレー付き
- ゴムカバー付エンジンコネクション
- ソレノイド式始動モーター

オルタネーターシステム

- UL2200 GENプロテクト™
- クラス H の絶縁素材
- 2/3 ピッチ
- スキュー付固定子
- 永久磁石励起
- 密閉ベアリング
- 制動巻線
- 全負荷出力可能なオルタネーター

発電機セット

- 防震設計
- 高/低 電圧への分岐回路
- 複数のブレーカーへの分岐回路
- カバーされた排気配管
- 標準工場テスト
- 1年間保証

本体筐体

- ナイロンワッシャーと防さびネジで、ケースに傷を付けにくい仕上がり
- 高機能吸音素材(防音筐体)
- ガスケット付ドア
- 上向き排出フード(ラジエーターおよび排気)
- ステンレス鋼持ち上げドア蝶番
- ステンレス鋼ロック付ハンドル
- RhinoCoat™ - ポリエステルパウダー仕立て

コントロールシステム



Power Zone® Pro Sync コントローラー

プログラム機能

- NFPA 110 レベル 1 規格
- エンジン保護機能
- オルタネーター保護機能
- デジタルエンジンガバナークontrol
- デジタル電圧調整
- 複数の入出力の設定が可能
- 障害やイベントの発生履歴と日時の記録
- 拡張可能なアナログおよびデジタル入出力

- あらゆるプログラムが可能で、外部コントローラーからの操作を削減
- I/O チャンネルの設定可能
- 故障等の自己診断機能

警報と警告

- 油圧
- 冷却レベル
- 冷却水温度
- センサーの故障
- 油温
- エンジン速度
- 電圧
- 周波数
- 電流
- 過負荷
- バッテリー電圧
- バッテリー充電
- 短絡回路 (I<sup>2</sup>T アルゴリズム)

7 インチ カラータッチ表示画面

- 抗変色カラータッチ画面
- 日光で読める (1400 NITS)
- 簡単に識別できるアイコン
- 表示パラメータの設定可能
- 重要機能の監視
- 三相電圧, アンペア数, kW, kVA, および kVAr の表示
- 表示行数の選択可能
- 周波数の表示
- エンジン速度
- 冷却水温度
- 油圧
- 油温
- バッテリー電圧
- 稼働時間表示計
- 警報と警告の表示
- 自己診断結果の表示
- メンテナンスの案内

## オプション設定

## DEMAND RESPONSE READY

### エンジンシステム

- エンジンクーラントヒーター
- 小動物侵入防止土台カバー
- オイルヒーター
- エアフィルター制限指標
- ラジエーター小石ガード (オープンセットのみ)
- レベル1ファンおよびベルトガード (筐体ユニットのみ)

### 燃料システム

- NPT フレキシブル供給コネクション

### 電気システム

- 10A UL 規格 バッテリー充電器
- バッテリーウォーマー

### オルタネーターシステム

- オルタネーターのサイズアップ
- 結露防止ヒーター
- 熱帯用コーティング

### 回路ブレーカーオプション

- メイン回路ブレーカー
- 二次回路ブレーカー
- 三次回路ブレーカー
- 分岐回路トリップおよび補助接続
- 電子トリップブレーカー

## 設計オプション

### 発電機セット

- 特別テストの実施
- バッテリーボックス

### 発電機セット

- 工場テストの範囲拡大 (三相のみ)

### 本体筐体

- 全天候型
- レベル1・2 防音筐体
- 電動ダンパー付レベル2防音筐体
- スチールまたはアルミニウム製
- 直流/交流 外装照明キット
- 筐体ヒーター (電動ダンパー付のみ)
- IBC 認定済み
- ドア閉め忘れアラーム
- 防震パッド
- 風速 322km/h まで耐える仕様  
(詳しくはメーカーへお問い合わせください)

### コントロールシステム

- 遠隔リレー機構 (8 または 16)
- 遠隔操作 緊急停止  
(ガラス破碎タイプ 表面実装)
- 遠隔操作 緊急停止  
(赤キノコ型タイプ 表面実装または埋込型)
- 10A エンジン運転リレー
- 接地事故警告
- 120V GFCI および 240V コンセント
- 100 dB 警告音

### 保証

- 1年間保証

### コントロールシステム

- バッテリー切断スイッチ

# SG450 | 21.9L | 450 kW INDUSTRIAL SPARK-IGNITED GENERATOR SET

EPA Certified Stationary Emergency and Non-Emergency

## 適用および技術データ

DEMAND RESPONSE READY

### エンジン仕様書

#### 一般データ

製作	Generac
シリンダー #	12
タイプ	V12
排気量 (L)	21.9
ボア (mm)	128
ストローク (mm)	142
圧縮率	10.0:1
吸気方式	ターボ吸気/アフタークール
主ベアリングの数	7
接続ロッド	鋼鉄合金
シリンダーヘッド	鋳鉄
シリンダーライナー	鋳鋼合金
点火装置	電子制御
ピストン	鋳造アルミニウム合金
クランクシャフト	鋼鉄合金
リフター	ソリッド式
吸気バルブ	高温鋼合金
排気バルブ	高温鋼合金
硬化バルブシート	専用合金

#### エンジンガバナ

ガバナ	電子制御
周波数調整 (安定状態で)	±0.25%

#### 潤滑システム

オイルポンプ	ギア駆動
オイルフィルター	フルフロースピノオンカートリッジ
クランクケース容量 (L)	30

#### 冷却システム

冷却タイプ	加圧密閉水冷式
ファンタイプ	押込み
ファンスピード - RPM	1,404
ファン直径 - (mm)	1,118

#### 燃料システム

燃料タイプ	都市ガス
キャブレター	下向き通風
二次燃料調整	標準
燃料停止ソレノイド	標準
作動燃料圧 - (kPa)	2.7 - 3.5
作動燃料圧 オプション - (kPa)	1.7 - 2.7

#### エンジン電気系統システム

システム電圧	24 VDC
バッテリー交流電流	57 A
バッテリーサイズ	メーカーにお問合せ下さい
バッテリー電圧	(2) - 12 VDC
接地極性	負

### オルタネーター仕様

標準モデル	K0500124Y23
電極数	4
界磁	回転子
絶縁クラス - 回転子	H
絶縁クラス - 固定子	H
全高調波歪み	<5% (三相のみ)
電話干渉要因 (TIF)	<52

標準励起	永久磁石
ベアリング	密封ボールベアリング
カップリング	直結型フレキシブルディスク
試作品の短絡試験	有り
電圧調整	デジタル管理
検出する相	全て
調整の精度 (安定状態で)	±0.25%

# SG450 | 21.9L | 450 kW

## INDUSTRIAL SPARK-IGNITED GENERATOR SET

EPA Certified Stationary Emergency and Non-Emergency

### 運転データ

DEMAND RESPONSE READY

#### 定格出力

三相	120/208 VAC @0.8pf	450 kW/563 kVA	Amps: 1,563
三相	120/240 VAC @0.8pf	450 kW/563 kVA	Amps: 1,355
三相	277/480 VAC @0.8pf	450 kW/563 kVA	Amps: 677
三相	346/600 VAC @0.8pf	450 kW/563 kVA	Amps: 542

#### モーター始動能力 (skVA)

skVA vs. 電圧降下			
277/480 VAC	30%	208/240 VAC	30%
K0500124Y23	1,020	K0600124Y23	1,120

#### 燃料消費量\*

都市ガス - (m³/hr)	
負荷率	
25%	51.0
50%	81.6
75%	112.1
100%	142.7

\* 燃料供給設備は、100%負荷時の燃料消費に対応出来なければなりません。

#### クーリング

エアフロー (ラジエーター内の気流) - オープンセット	(m³/min)	793
冷却水流量	(Lpm)	799
冷却水容量	(L)	58.7
運転可能最高周囲温度	(°C)	50
最大ラジエーター背圧	(kPa)	0.12

#### 燃焼空気条件

定格出力でのフロー - (m³/min)	22.7
----------------------	------

#### エンジン

#### 排気

定格エンジンスピード	RPM	1,800	排気フロー (定格出力で)	(m³/min)	76.0
定格kWでの馬力**	hp	656	最大許容背圧 (サイレンサー設置)	(kPa)	2.54
ピストンスピード	(m/min)	512	排気温度 (定格出力 サイレンサー設置)	(°C)	732
BMEP	(kPa)	1,489			

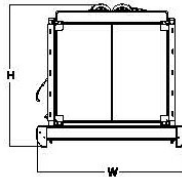
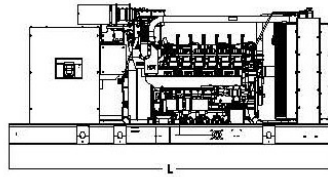
\*\* EPAおよびSCAQMDの許可のための最大bHPについては、「排出ガスデータシート」を参照してください。

**SG450 | 21.9L | 450 kW**  
**INDUSTRIAL SPARK-IGNITED GENERATOR SET**

EPA Certified Stationary Emergency and Non-Emergency

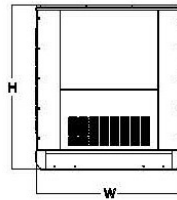
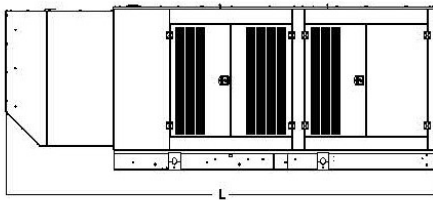
**寸法および重量**

**DEMAND RESPONSE READY**



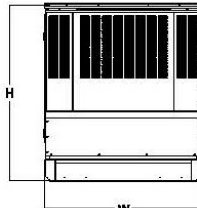
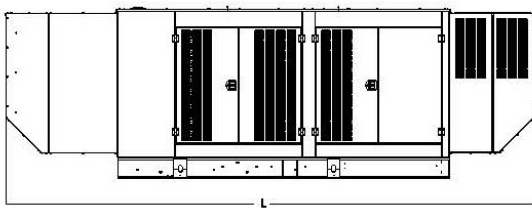
**オープンセット**

L x W x H - (mm)	3,922 x 1,804 x 1,689
重量 - (kg)	3,923



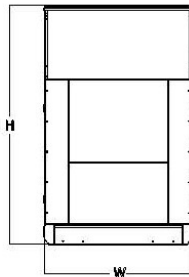
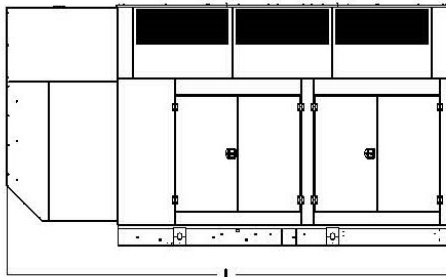
**標準筐体**

L x W x H - (mm)	5,268 x 1,803 x 2,032
重量 - (kg)	スチール: 4,916 アルミ: 4,423



**レベル1防音筐体**

L x W x H - (mm)	6,287 x 1,803 x 2,032
重量 - (kg)	スチール: 5,373 アルミ: 4,619



**レベル2防音筐体**

L x W x H - (mm)	5,268 x 1,803 x 2,899
重量 - (kg)	スチール: 5,526 アルミ: 4,685

お問い合わせ	
(株)シーエープラント	
エネルギー事業部	
〒615-0924 京都市右京区梅津尻溝町 67-1	
TEL: 075-863-3300	FAX: 075-863-3301

**レベル3防音筐体**

L x W x H - (mm)	5,893 x 1,953 x 3,282
重量 - (kg)	6,478

**レベル2防音筐体騒音値: 81dB(A)**  
**※本体から7m地点の測定値**

仕様書は予告なく変更される場合があります。詳細な設置図については、販売店にお問い合わせください。