

**SG280/PG252 | 21.9L | 350 kVA**

INDUSTRIAL SPARK-IGNITED GENERATOR SET

Generac International Products

**GENERAC** | INDUSTRIAL  
POWER

### Standby Power Rating - SG280

350 kVA, 280 kW, 50 Hz

### Prime Power Rating - PG252

315 kVA, 255 kW, 50 Hz



\*Assembled in the USA using domestic and foreign parts

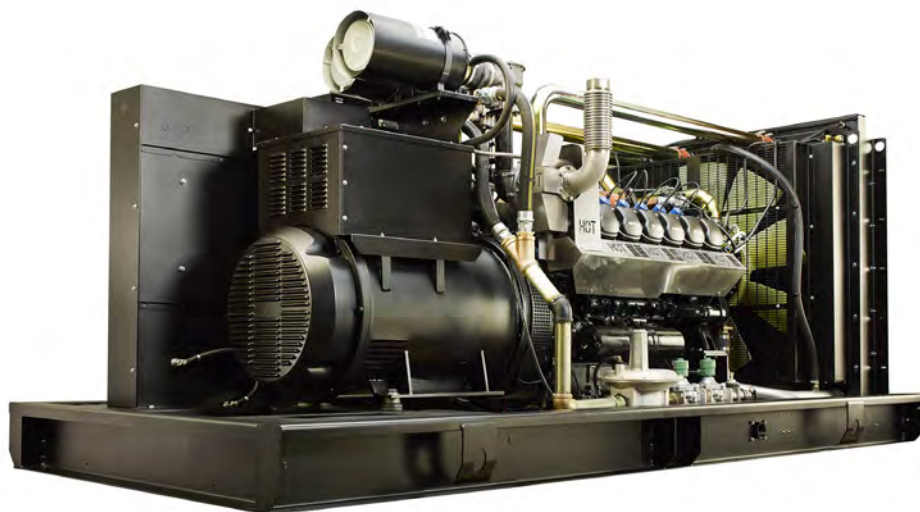


Image used for illustration purposes only

## コードと規格

全てのコードと規格が、どの構成にも該当するわけではありません。詳しくはメーカーにお問い合わせください。



BS5514 and DIN 6271



SAE J1349



NFPA 37, 70, 99, 110



NEC700, 701, 702, 708



ISO 3046, 7637, 8528, 9001



NEMA ICS10, MG1, 250, ICS6, AB1



ANSI C62.41

## 先を見越した技術

Generacは、オルタネーター・外装ケース・制御システム・通信ソフトウェアなど、発電機に関わるほとんどを自社で設計・製造しています。独自のスパーク点火エンジンも開発しており、Generacの全てのガス燃料発電機にそのシステムを搭載。そしてその設計・製造の全てはウイスコンシン州にある工場で行われています。

燃料を天然ガスとするエンジンの質を高めるには、信頼性・耐久性および必要な性能を確実に得るための高度な技術と専門知識が必要です。Generacの発電機は、燃料に合わせた特別な設計にすることにより、エンジンが長持ちし、かつ手入れもしやすくなるように作られています。長きに渡る独自のエンジン開発で築き上げた確かな技術で、自信を持った製品を皆様にお届けいたします。

また、安心してご利用・ご満足頂けるよう、お買い上げ後も Generac はあらゆるサービスを提供しています。

## 製品の特徴

## エンジンシステム

- オイルドレン管の延長
- エアクリナー
- ファンガード
- ステンレススチール排気管
- オイルと冷却水は工場で充填
- ラジエーター配管アダプタ(オープンセットのみ)
- 高性能サイレンサー(オープンセットのみ)

## 燃料システム

- NPT燃料コネクション
- 一時および二次燃料停止

## 冷却システム

- 加圧密閉水冷式
- UV/Ozone耐久ホース
- ラジエーターは工場で搭載
- 50/50 エチレングリコール不凍剤
- ラジエータードレン管の延長

## 電気システム

- 交流バッテリー充電器
- バッテリーケーブル・トレイ付
- ゴムカバー付エンジンコネクション
- ソレノイド式始動モーター

## オルタネーターシステム

- UL2200 GENプロテクト™
- クラスHの絶縁素材
- 2/3 ピッチ
- スキュー付固定子
- ブラシレス励起
- 密封ベアリング
- 制動巻線
- 全負荷出力可能なオルタネーター

## 発電機セット

- 防震設計
- 高/低 電圧への分岐回路
- 複数のブレーカーへの分岐回路
- カバーされた排気配管
- 標準工場テスト
- 1年間保証

## 本体筐体

- ナイロンワッシャーと防さびネジで、ケースに傷を付けにくい仕上がり
- 高機能吸音素材(防音筐体)
- ガスケット付ドア
- 上向き排出フード(ラジエーターおよび排気)
- ステンレス鋼持ち上げドア蝶番
- ステンレス鋼ロック付ハンドル
- RhinoCoat™ - ポリエステルパウダー加工仕立て

## コントロールシステム

4x20 デュアルディスプレイ  
デジタルHコントロールパネル

## プログラム操作

- クランクリミッターのプログラム
- 一週間ごとで設定可能な試運転
- 特別アプリの設定
- RS-232/485 通信
- 全相検出可能なデジタル電圧調整
- 2ワイヤースタート
- 障害日時の履歴(イベントログ)
- 等時性ガバナークontrol
- 防水密閉コネクター
- 警告と停止は音でお知らせ
- ライト点滅時は自動運転ではありません

- Auto(自動)/Off(オフ)/Manual(手動) 切替スイッチ
- 緊急停止(赤いキノコ型タイプ)
- NFPA110レベル1および2 (設定可能)
- 警報・警告・履歴についての設定が可能
- 予測メンテナンスの演算
- 密封された操作盤
- パスワードパラメーターの調整保護
- シングル接地アース
- アラーム情報を自動で表示

- エンジン速度
- バッテリー電圧
- 周波数

## 警報と警告

- 油圧
- 冷却水温度
- 冷却レベル
- 低燃料圧
- エンジンのオーバースピード
- バッテリー電圧
- 警報と警告の履歴を記録
- 警報・警告を発している間の主要運転パラメーターのスナップショット
- アラートのコードではなく、警報・警告を文字で表示

## 燃料システム情報の表示

- kW出力
- 力率
- 総合計と、最後に運転した時のkW/h
- 実際の電力・無効電力・皮相電力
- 全相の交流電圧
- 全相の回路
- 油圧
- 冷却水温度
- 冷却レベル

## オプション設定

### エンジンシステム

- エンジンクーラントヒーター
- ファン及びベルトガード レベル1 (筐体ユニットのみ)
- 小動物の侵入防止土台カバー
- ラジエーターダクトアダプター (オープンセットのみ)

### 燃料システム

- ステンレス鋼フレキ燃料ライン

### 電気系統

- 10A UL 規格バッテリー充電器
- バッテリーウォーマー

### オルタネーター

- オルタネーターのサイズアップ
- 結露防止ヒーター
- 熱帯用コーティング

### 回路ブレーカーオプション

- メインサーキットブレーカー
- 二次サーキットブレーカー
- 三次サーキットブレーカー
- 分岐回路トリップ及び補助接続
- 電子トリップブレーカー

### 発電機セット

- 工場テストの範囲拡大(三相のみ)
- スプリング及びパッドの防振装置

### 本体筐体

- 全天候型外装
- レベル 1・2・騒音削減筐体
- スチールまたはアルミニウム製ケース
- 風速 322km/h まで耐える仕様 (詳しくはメーカーへお問い合わせください)
- 直流/交流 外装照明キット
- 外装ケースヒーター(電動ダンパーのみ)

### コントロールシステム

- 遠隔リレー機構(8 または 16)
- 遠隔操作 緊急停止 ガラス破碎タイプ (表面実装)
- 遠隔操作 緊急停止 赤キノコ型タイプ (表面実装または埋込型)
- 10A エンジン運転リレー
- 接地事故警告および保護機能
- 120V 漏電遮断器および 240V コンセント
- 100dB 警告音

### 保証

- 1年間保証

## 設計オプション

### コントロールシステム

- 4つのスペア入力と出力
- バッテリー切断スイッチ

### 発電機セット

- 特別テストの実施
- バッテリーボックス

適用および技術データ

エンジン仕様書

一般データ

製作	Generac
シリンダー #	12
タイプ	V
排気量 (L)	21.9
ボア (mm)	128
ストローク (mm)	142
圧縮率	10.0:1
吸気方式	ターボ吸気/アフタークール
主ベアリングの数	7
接続ロッド	鋼鉄合金
シリンダーヘッド	鋳鉄 - オーバーヘッドバルブ
シリンダーライナー	鋳鉄鋼合金
点火装置	電子制御
ピストン	アルミニウム合金
クランクシャフト	鍛鉄鋼合金
リフター	ソリッド式
吸気バルブ	高温鋼合金
排気バルブ	高温鋼合金
硬化バルブシート	高温鋼合金

エンジンガバナ

ガバナ	電子制御
周波数調整 (安定状態で)	±0.25%

潤滑システム

オイルポンプ	ギア駆動
オイルフィルター	フルフロースピンドルカートリッジ
クランクケース容量 (L)	30.0

オルタネーター仕様

標準モデル	Generac 520 mm
電極数	4
界磁	回転子
絶縁クラス - 回転子	H
絶縁クラス - 固定子	H
全高調波歪み	<5%
電話干渉要因 (TIF)	<50

冷却システム

冷却タイプ	加圧密閉水冷式
ファンタイプ	押込み
ファンスピード - RPM	1,165
ファン直径 - (mm)	1,117

燃料システム

燃料タイプ	都市ガス
キャブレター	下向き通風
二次燃料調整	標準
燃料停止ソレノイド	標準 (二重)
作動燃料圧 - kPa	2.7 - 3.7
作動燃料圧 オプション - kPa	1.7 - 2.7

エンジン電気システム

システム電圧	24 VDC
バッテリー交流電流	標準
バッテリーサイズ	メーカーにお問合せ下さい
バッテリー電圧	(2) - 12 VDC
接地極性	負

標準励起	永久磁石
ベアリング	密封ボールベアリング
カップリング	直結型フレキシブルディスク
試作品の短絡試験	有り
電圧調整	デジタル管理
検出する相	全て
調整の精度(安定状態で)	±0.25%

## 運転データ

## 定格出力

三相 115/200 VAC @0.8pf 350 kVA/280 kW Amps: 1012

## モーター始動能力 (sKVA)

## sKVA vs. 電圧降下

231/400 VAC

オルタネーター	kVA	10%	15%	20%	25%	30%	35%
標準	350	323	484	646	807	968	1,130
Upsize 1	555	381	572	762	953	1,143	1,333
Upsize 2	642	393	589	786	983	1,178	1,375

## 燃料消費量\*

## 都市ガス - m³/hr

## 負荷率

25%	39.2
50%	58.9
75%	78.5
100%	98.1

\* 燃料供給設備は、100%負荷時の燃料消費に対応出来なければなりません。

## クーリング

エアフロー (ラジエーター内の気流)	m³/min	577
冷却水流量	lpm	665.5
冷却水容量	L	87
冷却水への排熱	kW	390
運転可能最高周囲温度	°C	50
最大ラジエーター背圧	kPa	0.12

## 燃焼空気条件

定格出力でのフロー - (m³/min) 13.9

## エンジン

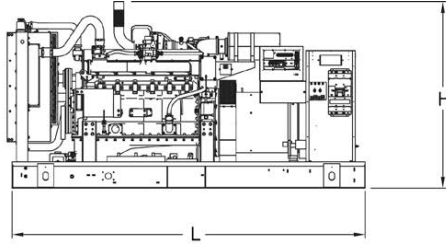
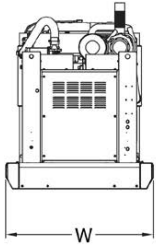
定格エンジンスピード	rpm	1,500
定格kWでの馬力	hp	445
ピストンスピード	m/min	426
BMEP	kPa	1,014

## 排気

排気フロー (定格出力)	m³/min	113
最大許容背圧	kPa	2.54
排気温度 (定格出力 - サイレンサー設置)	°C	524

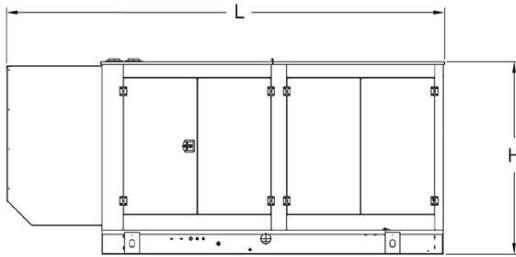
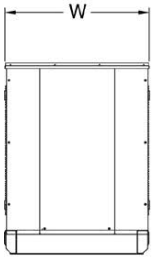
すべての性能評価は、ISO3046、BS5514、ISO8528、およびDIN6271規格に準拠しています。

寸法および重量



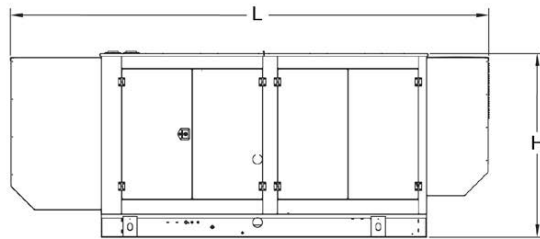
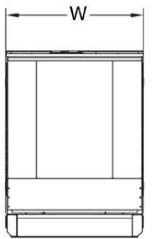
オープンセット

L x W x H - mm	3,923 x 1,803 x 1,702
重量 - kg	3,823



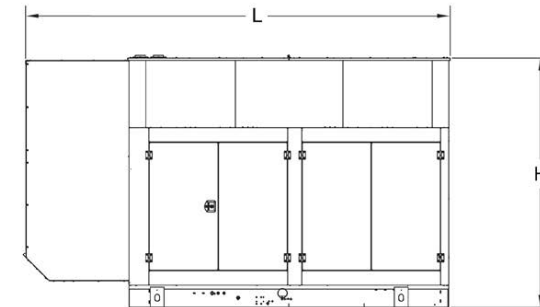
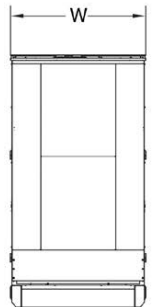
標準筐体

L x W x H - mm (in)	5,268 x 1,803 x 2,032
重量 - kg	スチール: 4,730 アルミ: 4,217



レベル1防音筐体

L x W x H - mm	6,285 x 1,803 x 2,032
重量 - kg	スチール: 5,085 アルミ: 4,409



レベル2防音筐体

L x W x H - mm	5,268 x 1,803 x 2,899
重量 - kg	スチール: 5,333 アルミ: 4,513

防音筐体レベル2騒音値 : 76.2dB  
※本体から7m地点での測定値

お問い合わせ

(株)シーエープラント  
エネルギー事業部  
〒615-0924 京都市右京区梅津尻溝町 67-1  
TEL: 075-863-3300 FAX: 075-863-3301

仕様書は予告なく変更される場合があります。詳細な設置図については、販売店にお問い合わせください。